



Qualifizierungsmaßnahmen 2023/2024

für landwirtschaftliche Unternehmerinnen und Unternehmer in Bayern

Lebensmittel

Betreuung

Tourismus

Erlebnis

Energie

Dienstleistungen

Dialog

Nachhaltigkeit

Bauernhof

Einkommen

Pferde

Arbeitsplätze

Lebenslanges Lernen



AKADEMIE
DIVERSIFIZIERUNG

Impressum

Herausgeber:

Bayerisches Staatsministerium für
Ernährung, Landwirtschaft und Forsten (StMELF)
Ludwigstraße 2, 80539 München
www.stmelf.bayern.de | www.landwirtschaft.bayern.de
E-Mail: info@stmelf.bayern.de



Dieser Code bringt Sie direkt zur
Internetseite www.diva.bayern.de

Stand:

August 2023

Redaktion und Gestaltung:

Staatliche Führungsakademie für Ernährung, Landwirtschaft und Forsten

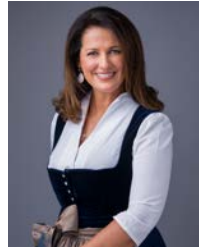
Druck:

Bayerisches Staatsministerium für Ernährung, Landwirtschaft und Forsten

Bildnachweis:

Angelika Warmuth (Titelbild, 17, 20, 34), StMELF (1), Barbara Castren, FÜAk (7 [1]),
Sabine Biberger, AELF Ingolstadt (7 [2], 10), Hans Maier, FÜAk (7 [3,4]),
Heidi Gieger (8)

Der Inhalt wurde in Zusammenarbeit mit den Ämtern für Ernährung,
Landwirtschaft und Forsten, der Landesanstalt für Landwirtschaft, Institut für
Agrarökonomie, dem Kompetenzzentrum für Ernährung, dem Kompetenzzentrum
Hauswirtschaft und den Regierungen erstellt.



Liebe Bäuerinnen und Bauern,

lebenslanges Lernen und gezielte Weiterbildung ist und bleibt ein Schlüssel zum Erfolg. Neue Formen der Weiterbildung über Online-Formate oder eine Mischung aus Präsenz und Online ermöglichen schnellen Wissenszuwachs und bieten hohe Aktualität.

Im Austausch mit Berufskolleginnen und -kollegen sowie der staatlichen Beratung an den Ämtern für Ernährung, Landwirtschaft und Forsten informieren wir Sie zielorientiert und begleiten Sie bei der Entscheidungsfindung. Neue Wege zu gehen erfordert Mut und Bereitschaft zu Veränderungen. Unsere Akademie für Diversifizierung unterstützt sie dabei, für Ihren Betrieb eine optimierte betriebsindividuelle Zukunftslösung zu finden.

Die wesentlichen Informationen und Erläuterungen zu unseren 85 bayernweit angebotenen Qualifizierungen sind auf den folgenden Seiten aufgeführt. Ausführliches zu den Angeboten finden Sie immer aktuell online unter www.diva.bayern.de. Dort können Sie die Kurse auch direkt buchen.

Für Fragen stehen Ihnen als Ansprechpartner vor Ort die staatlichen Beraterinnen und Berater an den Ämtern für Ernährung, Landwirtschaft und Forsten gerne zur Verfügung.

Ich wünsche Ihnen viel Erfolg und Gottes Segen bei der Umsetzung Ihrer unternehmerischen Ideen.

Michaela Kaniber

Bayerische Staatsministerin
für Ernährung, Landwirtschaft und Forsten

Inhaltsverzeichnis

Akademie für Diversifizierung – Erläuterungen	4
Unser Qualifizierungskonzept	6
Systematik der Bildungsangebote in Bayern	7
Seminare zum Einstieg in Einkommenskombinationen	8
Seminare zur Betriebszweigentwicklung mit Zertifikat	10
Urlaub auf dem Bauernhof	11
Direktvermarktung	12
Bauernhofgastronomie	13
Erlebnisbäuerin/Erlebnisbauer	14
Hauswirtschaftliche Dienstleistungen	15
Soziale Landwirtschaft	16
Interdisziplinäre Aufbauseminare	17
Fachspezifische Aufbauseminare	22
Urlaub auf dem Bauernhof	23
Direktvermarktung und Bäuerliche Gastronomie	24
Erlebnisorientierte Angebote	27
Programm „Erlebnis Bauernhof“	27
Hauswirtschaftliche Dienstleistungen	30
Soziale Landwirtschaft	33
Referentin/Referent für Hauswirtschaft und Ernährung	35
Qualifizierungsmaßnahmen nach Regierungsbezirk und veranstaltenden Ämtern	38
Weitere Angebote: LfL, KoHW, TFZ	44
Angebote der Ämter für Ernährung, Landwirtschaft und Forsten	45
Adressen der Ämter für Ernährung, Landwirtschaft und Forsten	46
Abkürzungsverzeichnis	49

Akademie für Diversifizierung – Erläuterungen

Die Akademie für Diversifizierung bündelt das Angebot an Qualifizierungen für die bäuerlichen Familienbetriebe. Mit diesem Angebot unterstützen wir Sie, für Ihren Betrieb eine optimierte betriebsindividuelle Zukunftslösung im Bereich der Diversifizierung zu finden und Gewinnreserven auszuschöpfen.

Unser Qualifizierungskonzept wurde mit der Bayerischen Landesanstalt für Landwirtschaft entwickelt. Es ist modular aufgebaut. Eine ausführliche Beschreibung der Module der Grundlagen- und Aufbau Seminare sowie von unseren Infotagen finden Sie auf der Homepage der ÄELF und unter www.diva.bayern.de.

Sie können die Kurse nur online buchen unter www.diva.bayern.de.

In unseren Qualifizierungen

- informieren wir zielorientiert,
- laden wir Sie ein, die derzeitige Situation Ihres Familienbetriebs zu erfassen,
- begleiten wir Sie auf dem Weg, Entscheidungen für Ihren Betrieb zu treffen,
- stärken wir Ihr unternehmerisches Denken und Handeln,
- unterstützen wir Sie, ein Unternehmenskonzept für Ihren eigenen Betrieb zu entwickeln.

Wir bieten Ihnen standardisierte Qualifizierungen an, denen ein festgelegter Lehrplan hinterlegt ist. Diese Maßnahmen schließen mit einem Zertifikat ab. Daneben greifen wir aktuelle Themen auf, die zur Weiterentwicklung Ihres Betriebszweigs wertvolle Informationen liefern.

In unseren Qualifizierungen informieren Sie, neben ausgewählten Fachexperten, unsere erfahrenen Beraterinnen und Berater der Ämter für Ernährung, Landwirtschaft und Forsten. Durch den Austausch mit Ihren Berufskolleginnen und Berufskollegen erhalten Sie weitere wertvolle Anregungen.

Die Umsetzung betriebsindividueller Lösungen wird mit Einzelberatungen durch unsere Beraterinnen und Berater an den Ämtern und durch die Vernetzung der Anbieterinnen und Anbieter unterstützt.

Förderung der Qualifizierungsmaßnahmen

Unsere Qualifizierungen fördert der Freistaat Bayern auf Grundlage des Bayerischen Agrarwirtschaftsgesetzes und der EU Verordnung Nr. 651/2014 der Kommission. Durch diese Förderung sind die Teilnahmebeiträge beim förderbaren Personenkreis entsprechend reduziert. Die Höhe der jeweiligen Förderung (Beihilfe) ist im Internet bei der entsprechenden Qualifizierungsmaßnahme veröffentlicht. Im Qualifizierungsheft sind nur die Kosten für den förderbaren Personenkreis ausgewiesen.

Zum förderfähigen Personenkreis gehören landwirtschaftliche und hauswirtschaftliche Unternehmen (Betriebsleiter/innen, Arbeitnehmer/innen und mithelfende Familienangehörige), Kooperationspartner von diesen Unternehmen, die deren Erwerbsmöglichkeit stärken und stabilisieren und landwirtschaftliche und hauswirtschaftliche Unternehmen in Gründung.

Förderfähig sind nur kleine Unternehmen im Sinne von Anhang I der Verordnung (EU) Nr. 651/2014. Ein kleines Unternehmen ist ein Unternehmen, das weniger als 50 Personen beschäftigt und dessen Jahresumsatz beziehungsweise Jahresbilanz 10 Mio. Euro nicht übersteigt. Ausgeschlossen von der Förderung sind Unternehmen, die gemäß Art. 2 Nr. 18 der Verordnung (EU) Nr. 651/2014 in Schwierigkeiten sind und/oder die einer Rückforderungsanordnung der EU-Kommission noch nicht nachgekommen sind.

Weitere Informationen dazu erhalten Sie auch in den Teilnahmebedingungen, die Sie bei der Anmeldung einsehen können.

Unser Qualifizierungskonzept

Grundlagenseminare	<p>Orientierung und Entscheidungsfindung Innovative Unternehmerin und innovativer Unternehmer werden und sein</p> <p>Als Neueinsteiger in hof- bzw. haushaltsnahe Einkommenskombinationen lernen Sie die verschiedenen Diversifizierungsmöglichkeiten kennen. Damit Sie letztlich eine sichere Entscheidung für Ihren Betrieb treffen können, werden Alternativen aufgezeigt, Vergleiche zum Mitteleinsatz und zu möglichen Einkommenseffekten dargestellt. Das Seminar bildet die Grundlage für den Besuch eines Seminars zur Betriebszweigentwicklung im gewählten Schwerpunkt.</p>
	<p>Fachspezifische Grundlagen-Qualifizierung Seminar zur Betriebszweigentwicklung/Unternehmensentwicklung</p> <p>Hier erfahren Sie, wie im gewählten Schwerpunktbereich eine Unternehmensalternative aufgebaut und sinnvoll bewirtschaftet wird. Schwerpunkte sind Urlaub auf dem Bauernhof, Direktvermarktung, Bauernhofgastronomie, Soziale Landwirtschaft, hauswirtschaftliche Dienstleistungen oder erlebnisorientierte Angebote. Dieses Seminar richtet sich auch an Anbieter, die bereits Erfahrungen haben und sich Grundlagenwissen für eine Neuausrichtung, z. B. bei einer Hofnachfolge, aneignen möchten. Auch die Qualifizierung zur Referentin für Hauswirtschaft und Ernährung ist eine fachspezifische Grundlagen-Qualifizierung.</p>
Aufbauseminare und Infoveranstaltungen	<p>Interdisziplinäre Seminare zur Optimierung des Leistungsangebots</p> <p>Als erfahrener Anbieter möchten Sie Ihr Leistungsangebot vertiefen und erweitern. In den Seminaren werden Ihnen mögliche Wege zur Optimierung des Angebots und der Qualität Ihrer Leistungen aufgezeigt. Dazu gehören unter anderem eine Verbesserung der Arbeitsabläufe, der zielgerichtete Einsatz von Personal und Finanzmitteln, Controlling sowie Kommunikation und Marketing.</p>
	<p>Fachspezifische Seminare und Infotage zum Wissens- und Informationstransfer und zur Vertiefung von Schwerpunktbereichen</p> <p>Die fachspezifischen Seminare und Infotage sowie Fachtagungen richten sich an Anbieter in den jeweiligen Schwerpunktbereichen. In den Seminaren werden Fachthemen behandelt, damit Sie Ihr Leistungsangebot vertiefen und erweitern können. Informationsveranstaltungen dienen dem Wissens- und Informationstransfer, zeigen neue Trends auf und sorgen für Erfahrungsaustausch auf allen Ebenen. Lehrfahrten ergänzen die Seminare fachlich.</p>

Detaillierte Informationen zu den Seminaren finden Sie auf der Homepage der ÄELF und unter www.diva.bayern.de

Systematik der Bildungsangebote in Bayern



* SE = Seminareinheit; 1 SE entspricht 45 Minuten

Detaillierte Informationen zu den Seminaren finden Sie auf der Homepage der ÄELF und unter www.diva.bayern.de

Seminare zum Einstieg in Einkommenskombinationen



Unser Einstiegsseminar richtet sich an Unternehmerinnen und Unternehmer, die eine Einkommenskombination aufbauen oder als Anbieter von Einkommenskombinationen ihren Standort vor einer Neuorientierung neu bestimmen möchten.

So gewinnen Sie Sicherheit, die richtigen Entscheidungen zur Entwicklung eines neuen Betriebszweigs zu treffen.

Sie erhalten einen Überblick über die Diversifizierungsmöglichkeiten, lernen Möglichkeiten und Voraussetzungen für erfolgreiche Diversifizierung und rechtliche Grundlagen der Existenzgründung kennen.

Sie führen für Ihren eigenen Betrieb eine Umfeld- und Unternehmensanalyse mit Stärken-Schwächen-Profil durch. Wir unterstützen Sie bei der Strategieentwicklung für Ihren eigenen Betrieb und geben Planungshilfen.

Die erfolgreiche Teilnahme am Einstiegsseminar in Einkommenskombinationen „Innovative Unternehmerin und innovativer Unternehmer werden und sein“ ist Voraussetzung für die Teilnahme an den Seminaren zur Betriebsentwicklung im gewählten Schwerpunkt und für das Seminar „Gartenbäuerin“ und „Landerlebnisreisen“.

Detaillierte Informationen zu den Seminaren finden Sie auf der Homepage der ÄELF und unter www.diva.bayern.de

Innovative Unternehmerin und innovativer Unternehmer werden und sein

Veranstalter	Ort	Termin
AELF Fürth-Uffenheim	AELF Fürth-Uffenheim Rothenburger Straße 34 97215 Uffenheim	09.10.2023 23.10.2023
AELF Ingolstadt- Pfaffenhofen a.d.Ilm	AELF Ingolstadt-Pfaffenhofen a.d.Ilm Auf der Schanz 43 a 85049 Ingolstadt	09.10.2023 16.10.2023
AELF Weilheim i.OB	AELF Fürstenfeldbruck Kaiser-Ludwig-Straße 8a 82256 Fürstenfeldbruck	09.10.2023 24.10.2023
AELF Bayreuth- Münchberg	AELF Bayreuth-Münchberg Helmbrechtser Straße 22 95213 Münchberg	09.10.2023 23.10.2023
AELF Kempten (Allgäu)	AELF Kempten (Allgäu) Adenauerring 97 87439 Kempten (Allgäu)	25.10.2023 15.11.2023
AELF Deggendorf- Straubing	AELF Deggendorf-Straubing Kolbstraße 5 a 94315 Straubing	13.11.2023 20.11.2023
AELF Tirschenreuth- Weiden i.d.OPf.	AELF Tirschenreuth-Weiden i.d.OPf. St.-Peter-Straße 44 95643 Tirschenreuth	21.11.2023 28.11.2023
AELF Schweinfurt	AELF Schweinfurt Ignaz-Schön-Straße 30 97421 Schweinfurt	14.03.2024 21.03.2024
AELF Ebersberg- Erding	AELF Ebersberg-Erding Dr.-Ulrich-Weg 4 85435 Erding	10.06.2024 17.06.2024

Dauer der Seminare 2 Tage / Kosten 30 EUR

Detaillierte Informationen zu den Seminaren finden Sie
auf der Homepage der AELF und unter www.diva.bayern.de

Seminare zur Betriebszweigentwicklung mit Zertifikat



Sie möchten einen neuen Betriebszweig im Bereich Urlaub auf dem Bauernhof, Direktvermarktung, Bauernhofgastronomie, erlebnisorientierte Angebote, Soziale Landwirtschaft aufbauen bzw. sich selbstständig machen als Unternehmerin/Unternehmer für hauswirtschaftliche Dienstleistungen.

In diesen Seminaren erhalten Sie grundlegende Informationen, wie Sie mit dem neuen Betriebszweig eine Unternehmensalternative aufbauen und sinnvoll bewirtschaften. Unsere Seminare richten sich auch an Anbieter, die bereits Erfahrungen haben und ihren Betriebszweig optimieren oder sich z. B. im Rahmen der Hofnachfolge neu ausrichten wollen.

In allen Seminaren entwickeln Sie für Ihren Betrieb ein betriebsindividuelles Unternehmenskonzept oder ein Drehbuch.

Für unsere Zertifikatslehrgänge hat die Bayerische Landesanstalt für Landwirtschaft bzw. das Kompetenzzentrum Hauswirtschaft Lehrpläne entwickelt. Nach erfolgreicher Teilnahme erhalten Sie ein Zertifikat.

Detaillierte Informationen zu den Seminaren finden Sie auf der Homepage der ÄELF und unter www.diva.bayern.de

Urlaub auf dem Bauernhof

Sie haben sich als landwirtschaftliche Unternehmer/innen bzw. deren Hofnachfolger/innen entschieden, den Betriebszweig Urlaub auf dem Bauernhof aufzubauen.

Im Seminar erkennen Sie Ihre Potenziale als Anbieter und finden individuelle Lösungen für Ihren Betrieb. Sie entwickeln und erproben ein Unternehmenskonzept für Urlaub auf dem Bauernhof. Eine an den Betrieb angepasste Strategie gewährleistet nachhaltige Leistungsfähigkeit, Zuverlässigkeit und Berechenbarkeit.

Dazu beschäftigen Sie sich im Seminar u. a. mit Trends zum Tourismus, zielgruppengerechter Angebotsentwicklung, Rechts- und Versicherungsfragen, Marketing und Werbung sowie Management und Controlling. Die Qualifizierung findet in der Regel in Zwei-Tages-Modulen statt.

Infotag für das Seminar zur Betriebszweigentwicklung Urlaub auf dem Bauernhof

Veranstalter	Ort	Termin
AELF Ansbach	noch offen	November 2023

Dauer des Seminars 1 Tag / Kosten 0 EUR

Urlaub auf dem Bauernhof – Seminar zur Betriebszweigentwicklung

Veranstalter	Ort	Termin
AELF Ansbach	Franken, Oberpfalz, Niederbayern	Anfang 2024
AELF Kempten (Allgäu)	AELF Kempten (Allgäu) Adenauerring 97 87439 Kempten (Allgäu)	16.01.2024 09.04.2024

Dauer der Seminare 12 Tage / Kosten 300 EUR

Detaillierte Informationen zu den Seminaren finden Sie auf der Homepage der AELF und unter www.diva.bayern.de

Direktvermarktung

Als landwirtschaftliche Unternehmer/innen bzw. deren Hofnachfolger/innen planen Sie in die Direktvermarktung einzusteigen. Im Seminar erkennen Sie Ihre Potenziale und suchen individuelle Lösungen für Ihren Betrieb. Sie entwickeln im jeweiligen Seminar ein Unternehmenskonzept und erproben es. Eine angepasste Strategie soll nachhaltige Leistungsfähigkeit, Zuverlässigkeit und Berechenbarkeit gewährleisten.

Dazu betrachten Sie die Ist-Situation sowie Trends und Potenziale für den jeweiligen Betriebszweig. Sie planen und bewerten die Unternehmensprozesse für ein optimales Betriebsmanagement sowie die Vor- und Nachteile der jeweiligen Vertriebswege. Daneben sind Gesprächsführung beim Verkauf und Umgang mit schwierigen Kunden sowie Marketing, Präsentation und Dekoration für den Hofladen Inhalte der Qualifizierung. Die Teilnehmer präsentieren zum Abschluss ihr strategisches Unternehmenskonzept. Die Qualifizierungen finden in der Regel in den Zwei-Tages-Modulen an verschiedenen Veranstaltungsorten in Bayern statt. Ein Modul findet im online-Format statt.

Infotag für das Seminar zur Betriebszweigentwicklung Direktvermarktung 2023/2024 – online

Veranstalter	Ort	Termin
AELF Ingolstadt-Pfaffenhofen a.d.Ilm	online	25.09.2023

Dauer des Seminars 1 Tag / Kosten 0 EUR

Direktvermarktung – Seminar zur Betriebszweigentwicklung 2023/2024

Veranstalter	Ort	Termin
AELF Ingolstadt-Pfaffenhofen a.d.Ilm	Bayern	24.10.2023 27.02.2024

Dauer des Seminars 12 Tage / Kosten 300 EUR

Detaillierte Informationen zu den Seminaren finden Sie auf der Homepage der AELF und unter www.diva.bayern.de

Bauernhofgastronomie

Als landwirtschaftliche Unternehmer/innen bzw. deren Hofnachfolger/innen planen Sie sich mit der Bauernhofgastronomie ein zweites Standbein aufzubauen. Im Seminar erkennen Sie Ihre Potenziale und suchen individuelle Lösungen für Ihren Betrieb. Sie entwickeln ein Unternehmenskonzept und erproben es. Eine angepasste Strategie soll nachhaltige Leistungsfähigkeit, Zuverlässigkeit und Berechenbarkeit gewährleisten.

Dazu betrachten Sie die Ist-Situation sowie Trends und Potenziale für den Betriebszweig. Sie planen die Unternehmensprozesse für ein optimales Betriebsmanagement. Sie befassen sich mit baulicher Gestaltung und Ausstattung, Rechts- und Versicherungsfragen, Wirtschaftlichkeit und Controlling, Marketing und Werbung, aber auch mit den Grundlagen im Service. Die Qualifizierungen finden in der Regel in Zwei-Tages-Modulen an verschiedenen Veranstaltungsorten in Bayern statt.

Das nächste Seminar zur Betriebszweigentwicklung Bauernhofgastronomie wird ab Januar 2025 angeboten.

In 2024 findet der „Bayerischer Wirte- und Unternehmerbrief“ statt. Er baut auf dem Seminar zur Betriebszweigentwicklung Bauernhofgastronomie auf (siehe Seite 24).

Erlebnisbäuerin/Erlebnisbauer

Das Seminar richtet sich an landwirtschaftliche Unternehmer/innen bzw. deren Hofnachfolger/innen, die ihr für erlebnisorientierte Angebote geeignetes landwirtschaftliches Umfeld zur Einkommensgewinnung nutzen möchten. Die Teilnehmer/innen erkennen ihre Potenziale und auch Rahmenbedingungen für diesen Betriebszweig. Sie entwickeln ein Unternehmens- und Angebotskonzept und erproben es.

Dazu beschäftigen sich die Teilnehmenden u. a. mit erlebnispädagogischen Grundlagen, der Entwicklung des Marktes für erlebnisorientierte Angebote, dem Management der Kundenbeziehung sowie einer sinnvollen Vertriebspolitik und Vernetzung. Lehrfahrten und ein betreuter Projekttag in der Umsetzungsphase ergänzen die Inhalte. Die Qualifizierung findet in der Regel in Zwei-Tages-Modulen an verschiedenen Veranstaltungsorten in Bayern statt.

Infotag für das Seminar zur Betriebszweigentwicklung Erlebnisbäuerin/Erlebnisbauer – online

Veranstalter	Ort	Termin
AELF Fürstenfeldbruck	online	26.09.2023

Dauer des Seminars 1 Tag / Kosten 0 EUR

Erlebnisbäuerin/Erlebnisbauer – Seminar zur Betriebszweigentwicklung

Veranstalter	Ort	Termin
AELF Fürstenfeldbruck	Unterschiedliche Veranstaltungsorte in Bayern	ab 10.01.2024

Dauer des Seminars 16 Tage / Kosten 400 EUR

Detaillierte Informationen zu den Seminaren finden Sie auf der Homepage der AELF und unter www.diva.bayern.de

Hauswirtschaftliche Dienstleistungen

Die Qualifizierung befähigt hauswirtschaftliche Fachkräfte ein hauswirtschaftliches Dienstleistungsunternehmen professionell aufzubauen und zu führen. Die Teilnehmer/innen erkennen ihre Potenziale und entwickeln ein individuelles hauswirtschaftliches Unternehmens- und Angebotskonzept, mit dem sie auf dem Dienstleistungsmarkt erfolgreich werden können. Die erarbeiteten Unternehmensstrategien gewährleisten die nachhaltige Leistungsfähigkeit und Zuverlässigkeit des Unternehmens.

Dazu beschäftigen sich die Teilnehmer u. a. mit dem Dienstleistungsmarkt und seinen Rahmenbedingungen, Marketinginstrumenten, der Kommunikation mit dem Kunden und innerhalb des Unternehmens. Zum Abschluss präsentieren die Teilnehmer/innen ihr eigenes Unternehmenskonzept.

Seminar zur Unternehmensentwicklung Hauswirtschaftliche Dienstleistungen

Veranstalter	Ort	Termin
AELF Regensburg-Schwandorf	AELF Regensburg-Schwandorf Regensburg Lechstraße 50 93057 Regensburg	19.10.2023 22.03.2024

Dauer des Seminars 10 Tage / Kosten 200 EUR

Soziale Landwirtschaft

Als land- oder hauswirtschaftliche Unternehmer/innen bzw. deren Hofnachfolger/innen planen Sie in die Soziale Landwirtschaft einzusteigen. Im Seminar erkennen Sie Ihre Potenziale und suchen individuelle Lösungen für Ihren Betrieb. Sie entwickeln im Seminar ein individuelles Betriebszweigkonzept und erarbeiten die Umsetzungsschritte.

Dazu beschäftigen Sie sich u. a. mit den Angebotsformen und den Erwartungen und Bedürfnissen der unterschiedlichen Zielgruppen. Sie lernen Betriebe mit Sozialer Landwirtschaft kennen und erfahren Grundlegendes zu Finanzierung und Fördermöglichkeiten, zu baulichen und rechtlichen Voraussetzungen sowie dem Sozialrecht. Neben der Beurteilung der Wirtschaftlichkeit für Ihr Vorhaben erstellen Sie auch ein Marketingkonzept. Die Qualifizierungen finden in der Regel in Zwei-Tages-Modulen an verschiedenen Veranstaltungsorten in Bayern statt.

Infotag für das Seminar zur Betriebszweigentwicklung Soziale Landwirtschaft – online

Veranstalter	Ort	Termin
AELF Augsburg	online	18.07.2024

Dauer des Seminars 1 Tag / Kosten 0 EUR

Soziale Landwirtschaft – Seminar zur Betriebszweigentwicklung

Veranstalter	Ort	Termin
AELF Augsburg	Abwechselnd online und unterschiedliche Veranstaltungsorte in Bayern	20.11.2024 25.09.2025

Dauer der Seminare 13 Tage / Kosten 260 EUR

Detaillierte Informationen zu den Seminaren finden Sie auf der Homepage der AELF und unter www.diva.bayern.de

Interdisziplinäre Aufbauseminare



Sie haben bereits Erfahrungen bei Einkommenskombinationen und wollen Ihr Leistungsangebot vertiefen und erweitern. An diesen Seminaren nehmen Sie gemeinsam mit Anbietern aus unterschiedlichen Einkommenskombinationen teil. Zusammen und im Austausch untereinander erarbeiten Sie Wege zur Optimierung des Angebots und zur Verbesserung der Qualität Ihrer Leistungen. Fachexperten unterstützen Sie dabei.

Dazu gehören unter anderem eine Optimierung der Arbeitsabläufe, der zielgerichtete Einsatz von Personal und Finanzmitteln, Controlling sowie Kommunikation und Marketing.

In diesem Jahr bieten wir als Schwerpunkt ein Kommunikationstraining zum Thema „Miteinander ins Gespräch kommen“ an.

Neu dazugekommen sind in diesem Jahr viele Angebote im Bereich Social Media und zur Nutzung von Grafikprogrammen für eine gute Außendarstellung.

Außerdem findet wieder unser etabliertes Angebot „Landerlebnisreisen“ statt.

Unser Dauerbrenner, das Seminar „Preispsychologie“ bleibt im Angebot.

Neu dazugekommen sind auch zwei Seminare, um selbstfürsorglich (resilient) zu leben und zu arbeiten und Angebote in und um die Natur.

Neu

Kommunikationstraining für Landwirte und Bäuerinnen zum Thema „Miteinander ins Gespräch kommen“

Mit dem Kommunikationstraining für Landwirte und Bäuerinnen zum Thema „Miteinander ins Gespräch kommen“ wollen wir den konstruktiven Dialog zwischen Landwirtschaft und Gesellschaft aktiv gestalten. Dazu braucht es eine offene und wertschätzende Kommunikation zwischen Landwirtschaft und Verbrauchern.

Sie üben die offene und gute Kommunikation mit Verbrauchern und gesellschaftlichen Gruppierungen und den konstruktiven Umgang mit Kritik. Sie lernen, wie Sie mit schwierigen Situationen umgehen und kritische Gesprächssituationen meistern können.

Der Auftakt erfolgt online, anschließende finden regional Präsenztermine statt und den Abschluss macht wieder ein gemeinsamer Onlinetag.

Veranstalter	Ort	Termin
AELF Ebersberg-Erding	Online und Präsenztermine in den Regierungsbezirken	17.10.2023 16.01.2024

Dauer des Seminars 3 Tage / Kosten 50 EUR

Preispsychologie – wann Kunden gerne höhere Preise zahlen – online

Veranstalter	Ort	Termin
AELF Ingolstadt-Pfaffenhofen a.d.Ilm	online	19.03.2024 20.03.2024

Dauer des Seminars 2 Tage / Kosten 40 EUR

Detaillierte Informationen zu den Seminaren finden Sie auf der Homepage der ÄELF und unter www.diva.bayern.de

Zertifikatslehrgang Landerlebnisreisen als profiliertes Angebot für den Busreiseveranstaltermarkt

Als landwirtschaftliche Unternehmer/innen mit Einkommenskombinationen wollen Sie Ihren Hof für Bus- und Reisegruppen öffnen und Landerlebnisse für Besuchergruppen professionell vermitteln. Sie wollen Ihr Wissen und Können über Ihren besonderen Betriebszweig an interessierte Besucher in Form von Führungen und Freizeitangeboten zielgruppengerecht und professionell weitergeben.

Dazu erfahren Sie z. B. Grundsätzliches zur Dramaturgie einer Führung, zum Busveranstaltermarkt, zu Management und Preisfindung und erarbeiten ein betriebsindividuelles Konzept.

Infotag für das Seminar Landerlebnisreisen als profiliertes Angebot für den Busreiseveranstaltermarkt

Veranstalter	Ort	Termin
AELF Abensberg-Landshut	noch offen	09.10.2023

Dauer des Seminars 1 Tag / Kosten 0 EUR

Landerlebnisreisen als profiliertes Angebot für den Busreiseveranstaltermarkt

Veranstalter	Ort	Termin
AELF Abensberg-Landshut	noch offen	29.01.2024 19.03.2024

Dauer des Seminars 8 Tage / Kosten 300 EUR

Social Media

Ein Social Media-Marketing für Ihre Einkommenskombination wird immer wichtiger, um sich geschickt zu präsentieren und dort aktiv zu sein, wo Ihre Interessenten sind. Unterschiedliche Grund- und Aufbauschulungen unterstützen Sie dabei.

Erfolgsfaktor Social Media mit praktischer Umsetzung für den eigenen Betrieb – Grundlagenschulung – online

Veranstalter	Ort	Termin
AELF Roth-Weißenburg i.Bay.	online	24.01.2024 07.02.2024

Dauer des Seminars 3 Tage / Kosten noch offen

Social Media-Marketing für meine Einkommenskombination – Aufbauseminar – online

Veranstalter	Ort	Termin
AELF Ingolstadt-Pfaffenhofen a.d.Ilm	online	05.12.2023

Dauer des Seminars 1 Tag / Kosten 35 EUR

Neu

Erfolgsfaktor Social Media mit praktischer Umsetzung für den eigenen Betrieb – Fortgeschrittenenschulung – online

Veranstalter	Ort	Termin
AELF Roth-Weißenburg i.Bay.	online	20.02.2024 05.03.2024

Dauer des Seminars 2 Tage / Kosten noch offen

Neu

Update Social Media – online

Veranstalter	Ort	Termin
AELF Roth-Weißenburg i.Bay.	online	24.10.2023

Dauer des Seminars 1 Tag / Kosten 15 EUR

Detaillierte Informationen zu den Seminaren finden Sie auf der Homepage der AELF und unter www.diva.bayern.de

Neu Canva – das Grafikprogramm für Einsteiger

Veranstalter	Ort	Termin
AELF Regen	AELF Regen Bodenmaiser Straße 25 94209 Regen	25.11.2023

Dauer des Seminars 0,5 Tage / Kosten noch offen

Neu Kräuter zum Erlebnis machen für Gäste und Kunden

Veranstalter	Ort	Termin
AELF Regen	noch offen	noch offen

Dauer des Seminars 0,5 Tage / Kosten noch offen

Neu Lernen in der Natur

Veranstalter	Ort	Termin
AELF Weilheim i.OB	AELF Weilheim i.OB Krumpferstraße 18 – 20 82362 Weilheim i.OB	30.04.2024

Dauer des Seminars 1 Tag / Kosten 40 EUR

Neu Selbstfürsorglich (resilient) leben und arbeiten

Veranstalter	Ort	Termin
AELF Roth- Weißenburg i.Bay.	AELF Roth-Weißenburg i.Bay. Standort Roth – Aula Johann-Strauß-Straße 1 91154 Roth	14.11.2023 16.11.2023
AELF Karlstadt	Pfarrzentrum Selige Immina Kirchplatz 9 97267 Himmelstadt	16.01.2024 18.01.2024

Dauer der Seminare 3 Tage / Kosten 115 EUR

Detaillierte Informationen zu den Seminaren finden Sie auf der Homepage der AELF und unter www.diva.bayern.de

Fachspezifische Aufbauseminare



Mit unseren fachspezifischen Seminaren und Info-tagen unterstützen wir Sie als Anbieter/innen in den verschiedenen Schwerpunktbereichen, damit Sie Ihr Angebot erweitern oder vertiefen können. Die Informationsveranstaltungen zeigen Ihnen neue Trends auf. Hier tauschen Sie sich mit Fachexper-ten und Berufskollegen aus.

Es geht um Professionalisierung sowie Optimierung des Angebots und innovative Möglichkeiten mit neuen Medien. Das Qualifizierungsangebot berück-sichtigt aktuelle und auch regionale Anforderungen.

Unsere Schwerpunkte für die einzelnen Einkom-menskombinationen in diesem Jahr haben wir dem jeweiligen Fachthema vorangestellt.

Urlaub auf dem Bauernhof

Für Anbieterinnen und Anbieter von Urlaub auf dem Bauernhof bieten wir den richtigen Einstieg in den barrierefreien Urlaub für alle an. In Mittelfranken öffnen Urlaubsbetriebe wieder ihre Türen zum Austausch.

Neu Ferienwohnungen Barrierefrei?

Veranstalter	Ort	Termin
AELF Kempten (Allgäu)	ART-Hotel Alpenstraße 9 87435 Kempten	23.11.2023

Dauer des Seminars 1 Tag / Kosten 55 EUR

Tag der offenen Ferienhöfe Mittelfranken

Bei den Tagen der offenen Ferienhöfe geben Praktiker Einblick in ihre Urlaubswelt. Anbieter/innen von Bauernhof- und Landurlaub aus der jeweiligen Region holen sich Tipps und Anregungen zur Gestaltung und Qualitätsverbesserung und kommen miteinander ins Gespräch. Berater/innen der Ämter für Ernährung, Landwirtschaft und Forsten informieren Sie vor Ort.

Veranstalter	Ort	Termin
AELF Roth-Weißenburg i.Bay.	Verschiedene Ferienhöfe im Fränkischen Seenland	08.11.2023

Dauer des Seminars 1 Tag / Kosten 0 EUR

Direktvermarktung und Bäuerliche Gastronomie

Nach längerer Zeit können wir in diesem Jahr wieder das Seminar „Bayerischer Wirte- und Unternehmerbrief“ anbieten.

Das erfolgreiche Seminar zur Optimierung und Vermarktung mit Verkaufsautomaten wird weitergeführt. Abgerundet wird das Angebot durch Seminare zur nachhaltigen Verpackung und zur Lebensmittelhygiene.

Unsere bewährten Direktvermarktertage decken ein breites Themenspektrum ab.

Bayerischer Wirte- und Unternehmerbrief

Für die Absolventen des Seminars zur Betriebszweigentwicklung Bauernhofgastronomie bieten wir zur weiteren Professionalisierung ein Aufbauseminar an. Zusammen mit der DEHOGA Bayern und in Zusammenarbeit mit der Bayern Tourist GmbH München werden Themen wie z. B. Führen und Leiten mit Prozessmanagement, Arbeitswirtschaft, Personal, Betriebswirtschaft und Controlling sowie Kommunikation mit Kunden vertieft.

Infotag Bayerischer Wirte- und Unternehmerbrief – online

Veranstalter	Ort	Termin
AELF Passau	online	26.09.2023

Dauer des Seminars 1 Tag / Kosten 0 EUR

Bayerischer Wirte- und Unternehmerbrief

Veranstalter	Ort	Termin
AELF Passau	Unterschiedliche Veranstaltungsorte in Bayern	30.01.2024 30.04.2024

Dauer des Seminars 12 Tage / Kosten 850 EUR

Detaillierte Informationen zu den Seminaren finden Sie auf der Homepage der AELF und unter www.diva.bayern.de

Vermarktung mit Automaten und Vertrauenskassen – online

Veranstalter	Ort	Termin
AELF Ingolstadt-Pfaffenhofen a.d.Ilm	online	16.01.2024

Dauer des Seminars 1 Tag / Kosten 10 EUR

Infoveranstaltung – Lebensmittelhygiene/Lebensmittelüberwachung

Veranstalter	Ort	Termin
AELF Passau	AELF Passau Innstraße 71 94036 Passau	24.01.2024

Dauer des Seminars 0,5 Tage / Kosten 10 EUR

Nachhaltig verpackt – Gesetzliche Anforderungen und praktische Umsetzung für Direktvermarktung und Hofgastronomie – online

Veranstalter	Ort	Termin
AELF Karlstadt	online	23.11.2023

Dauer des Seminars 1 Tag / Kosten 3 EUR

Nachhaltig verpackt – Alternative Verpackungen und Aspekte der Nachhaltigkeit

Veranstalter	Ort	Termin
AELF Roth-Weißenburg i.Bay.	AELF Roth-Weißenburg Johann-Strauß-Straße 1 91154 Roth	30.10.2023

Dauer des Seminars 0,5 Tage / Kosten noch offen

SOLAWI – Was ist das?

Veranstalter	Ort	Termin
AELF Ingolstadt-Pfaffenhofen a.d.Ilm	noch offen	28.02.2024

Dauer des Seminars 1 Tag / Kosten 20 EUR

Detaillierte Informationen zu den Seminaren finden Sie auf der Homepage der AELF und unter www.diva.bayern.de

Direktvermarkertage

In diesem Jahr greift der schwäbische Direktvermarkertag das Thema „Strategien im Umgang mit besonderen Herausforderungen“ auf. Es geht um Preiskalkulation, Umgang mit Stress, kooperativer Direktvermarktung und den Start in die Direktvermarktung ohne eigenen Betrieb.

Am oberfränkischen Direktvermarkertag dreht sich alles um die „Nachfolge in der Direktvermarktung – Die Übergabe erfolgreich meistern“. Darüber hinaus erhalten Sie umfassende Informationen für eine erfolgreiche und zukunftsfähige Vermarktung hofeigener Produkte über digitale Wege.

Beim oberbayerischen Direktvermarkertag stehen die Mitarbeiter im Mittelpunkt. Unter dem Motto „Mitarbeiter finden und halten: Land unter oder alles im Griff?“, wird die Arbeitswirtschaft in der Direktvermarktung betrachtet und wie Mitarbeiter erfolgreich gewonnen und gehalten werden können.

Schwäbischer Direktvermarkertag 2023

Veranstalter	Ort	Termin
AELF Nördlingen-Wertingen	Bergschreinerhof Am Berg 4 86709 Bergschreinerhof – Wolferstadt	20.09.2023

Dauer des Seminars 1 Tag / Kosten 20 EUR

28. Oberfränkischer Direktvermarkertag

Veranstalter	Ort	Termin
AELF Bamberg	Bauernmuseum Frensdorf Hauptstraße 5 96158 Frensdorf	29.01.2024

Dauer des Seminars 1 Tag / Kosten 10 EUR

Oberbayerischer Direktvermarkertag 2024

Veranstalter	Ort	Termin
AELF Ingolstadt-Pfaffenhofen a.d. Ilm	noch offen	20.02.2024

Dauer des Seminars 1 Tag / Kosten 20 EUR

Detaillierte Informationen zu den Seminaren finden Sie auf der Homepage der ÄELF und unter www.diva.bayern.de

Erlebnisorientierte Angebote

Bei den erlebnisorientierten Angeboten bieten wir wieder sehr viele Veranstaltungen „Fit für Erlebnis Bauernhof für Grundschule und Sekundarstufe I“ an. Damit laden wir zur Teilnahme am Programm „Erlebnis Bauernhof“ und zum gelebten Erzeuger – Verbraucher – Dialog ein.

Ergänzt wird dieses Angebot durch ein Seminar, das speziell für die Betriebe gedacht ist, die Lernprogramme für die Sekundarstufe I anbieten wollen. Arbeitskreistreffen laden zum Austausch ein

Programm „Erlebnis Bauernhof“

Für den Einstieg in das Programm „Erlebnis Bauernhof“ bieten wir wegen der großen Nachfrage dieses Mal 14 „Fit-Veranstaltungen“ in allen Regionen Bayerns an. Die Teilnahme am Seminar ist Voraussetzung für die Listung im Programm „Erlebnis Bauernhof“.

Fit für das Programm „Erlebnis Bauernhof“ für Grundschule und Sekundarstufe 1

Veranstalter	Ort	Termin
AELF Kempten (Allgäu)	Arche-Hof Birk Helingerstraße 9 87480 Weitnau	11.10.2023
AELF Ebersberg-Erding	AELF Ebersberg-Erding Wasserburger Straße 2 85560 Ebersberg	12.10.2023
AELF Schweinfurt	Genussscheune Reck Oberer Grund 1 97456 Hambach	23.10.2023
AELF Abensberg-Landshut	Gut Sochenberg Sochenberg 1 84172 Buch am Erlbach	26.10.2023
AELF Nördlingen-Wertingen	Stettenhof Stettenhof 10 89426 Mödingen	06.11.2023

Detaillierte Informationen zu den Seminaren finden Sie auf der Homepage der AELF und unter www.diva.bayern.de

Fit für das Programm „Erlebnis Bauernhof“ für Grundschule und Sekundarstufe 1 – Fortsetzung

Veranstalter	Ort	Termin
AELF Fürstenfeldbruck	AELF Fürstenfeldbruck Kaiser-Ludwig-Straße 8a 82256 Fürstenfeldbruck	14.11.2023
AELF Augsburg	Betrieb Baur Ludwig-Hiemer Straße 4 86853 Langerringen	16.11.2023
AELF Fürth-Uffenheim	AELF Fürth-Uffenheim Rothenburger Straße 34 97215 Uffenheim	11.01.2024
AELF Ingolstadt- Pfaffenhofen a.d.Ilm	AELF Ingolstadt-Pfaffenhofen a.d.Ilm Auf der Schanz 43 a 85049 Ingolstadt	22.02.2024
AELF Krumbach (Schwaben)- Mindelheim	AELF Krumbach (Schwaben)- Mindelheim Jahnstraße 4 86381 Krumbach (Schwaben)	07.03.2024
AELF Weilheim i.OB	AELF Weilheim i.OB Krumpperstraße 18-20 82362 Weilheim i.OB	16.04.2024
AELF Töging a.Inn	AELF Töging a.Inn Werkstraße 15 84513 Töging a. Inn	23.04.2024
AELF Passau	Huber Hof Galgweiser Straße 3 94501 Aldersbach	07.05.2024
AELF Regensburg- Schwandorf	AELF Regensburg-Schwandorf Regensburger Straße 51 92507 Nabburg	16.05.2024

Dauer der Seminare 1 Tag / Kosten 20 EUR

Detaillierte Informationen zu den Seminaren finden Sie
auf der Homepage der AELF und unter www.diva.bayern.de

Erlebnisorientiertes Arbeiten mit Sekundarstufe 1 im Programm „Erlebnis Bauernhof“

Veranstalter	Ort	Termin
AELF Kitzingen- Würzburg	Betrieb Neff Gruber Hauptstraße 5 96185 Schönbrunn im Steigerwald	20.09.2023
AELF Fürth-Uffenheim	Weidehof, Familie Appold Zandt 9 91586 Lichtenau	25.10.2023
AELF Augsburg	noch offen	23.11.2023

Dauer der Seminare 1 Tag / Kosten 20 EUR

Arbeitskreistreffen „Erlebnis Bauernhof“

Veranstalter	Ort	Termin
AELF Schweinfurt	AELF Schweinfurt Ignaz-Schön-Straße 30 97421 Schweinfurt	05.10.2023

Dauer des Seminars 1 Tag / Kosten 0 EUR

Hauswirtschaftliche Dienstleistungen

Bei den Hauswirtschaftlichen Dienstleistungen geht es um die richtige Preiskalkulation und um gelungene Gesprächsführung auch in schwierigen Situationen. Updates zur Reinigung und zur Ernährung werden ebenso angeboten wie Erinnerungsarbeit bei Demenz.

Bayernweite Veranstaltung für hauswirtschaftliche Dienstleistungsunternehmer/innen – online

Die bayernweite Veranstaltung „Fair kalkuliert – klar kommuniziert“ sensibilisiert unter dem Motto „60 Minuten – Was ist meine Dienstleistung wert?“ für eine angemessene Preiskalkulation.

Veranstalter	Ort	Termin
AELF Kitzingen-Würzburg	online	13.11.2023

Dauer des Seminars 0,5 Tage / Kosten 7 EUR

Regionale Tage der hauswirtschaftlichen Dienstleistungsunternehmer/innen

Die regionalen Tage der hauswirtschaftlichen Dienstleisterunternehmer/innen greifen in Schwaben das Thema Reinigung auf. Es werden auch Informationen zum Umgang mit häuslicher Gewalt gegeben.

Beim Unter-/und Oberfränkischen Tag der hauswirtschaftlichen Dienstleistungsunternehmer/innen erhalten Sie Wissens-Update zur Fußbodenreinigung im Privathaushalt unter dem Motto „Innovationen und ergonomische Aspekte“.

Außerdem können Sie miteinander ins Gespräch kommen und sich austauschen.

Schwäbischer Tag der hauswirtschaftlichen Dienstleistungsunternehmer/innen

Veranstalter	Ort	Termin
AELF Krumbach (Schwaben)-Mindelheim	AELF Krumbach (Schwaben)-Mindelheim Jahnstraße 4 86381 Krumbach (Schwaben)	05.10.2023

Dauer des Seminars 1 Tag / Kosten 15 EUR

Detaillierte Informationen zu den Seminaren finden Sie auf der Homepage der AELF und unter www.diva.bayern.de

Unter-/und Oberfränkischer Tag der hauswirtschaftlichen Dienstleistungsunternehmer/innen

Veranstalter	Ort	Termin
AELF Kitzingen-Würzburg	AELF Kitzingen-Würzburg Von-Luxburg-Straße 4 97074 Würzburg	19.10.2023

Dauer des Seminars 1 Tag / Kosten 8 EUR

Umgang mit schwierigen Gesprächssituationen

Veranstalter	Ort	Termin
AELF Ingolstadt-Pfaffenhofen a.d.Ilm	AELF Ingolstadt-Pfaffenhofen a. d. Ilm Gritschstraße 38 85276 Pfaffenhofen a. d. Ilm	24.02.2024

Dauer des Seminars 0,5 Tage / Kosten 35 EUR

Neu

Hauswirtschaftliche Versorgungsleistungen: Workshop – „Nestel Decken selbst nähen“

Veranstalter	Ort	Termin
AELF Kitzingen-Würzburg	AELF Kitzingen-Würzburg Von-Luxburg-Straße 4 97074 Würzburg	17.11.2023

Dauer des Seminars 1 Tag / Kosten 16 EUR

Arbeitskreis Hauswirtschaftliche Dienstleistungen: Moderierter Erfahrungsaustausch – online

Veranstalter	Ort	Termin
AELF Krumbach (Schwaben)- Mindelheim	online	noch offen

Dauer des Seminars 0,5 Tage / Kosten 0 EUR

Arbeitskreis Hauswirtschaftliche Dienstleistungen: Erfahrungsaustausch mit Ernährungsupdate

Veranstalter	Ort	Termin
AELF Augsburg	AELF Augsburg Außenstelle Friedberg Johann-Niggel-Straße 7 86316 Friedberg	noch offen

Dauer des Seminars 1 Tag / Kosten 0 EUR

Soziale Landwirtschaft

In der Sozialen Landwirtschaft werden Menschen aller Altersstufen mit besonderen (sozialen) Bedürfnissen und/oder Behinderungen auf Bauernhöfen betreut und beschäftigt. Dies kann auch in Kooperation mit Sozialeinrichtungen erfolgen. Wir unterstützen landwirtschaftliche Unternehmen, die in der Sozialen Landwirtschaft aktiv sind oder in diesen Bereich einsteigen wollen.

Im nächsten Jahr findet auch unsere zweite Fachtagung Soziale Landwirtschaft statt.

Fachtagung Soziale Landwirtschaft

Die Tagungsteilnehmer/innen erhalten in Fachvorträgen und Workshops Informationen zum Stand der Sozialen Landwirtschaft.

Sie erfahren anhand von unterschiedlichen Beispielen die Vielzahl der Möglichkeiten in der Sozialen Landwirtschaft.

Sie erkennen ihr eigenes Potenzial im Betrieb und erfahren Anregungen und Lösungsansätze.

Fachtagung Soziale Landwirtschaft

Veranstalter	Ort	Termin
Regierung von Oberfranken	Oberfranken Online und Präsenz	Oktober 2024

Dauer des Seminars 2 Tage / Kosten noch offen

Offene Netzwerktreffen Soziale Landwirtschaft

Im Rahmen eines offenen Arbeitskreises zum gegenseitigen Kennenlernen und um Erfahrungen und Informationen auszutauschen, fördern wir die Vernetzung mit Sozialpartnern wie z. B. den Bezirken, Kommunen, Sozialteams, Pflegeeinrichtungen, Wohlfahrtsverbänden sowie Fachkräften aus Hauswirtschaft und Pflege. Ziel ist es, von- und miteinander zu lernen, um gemeinsam Projekte auf den Weg zu bringen.

Netzwerktreffen Soziale Landwirtschaft

Veranstalter	Ort	Termin
AELF Kempten (Allgäu)	noch offen	14.03.2024

Dauer des Seminars 1 Tag / Kosten 10 EUR

Neu

Bauernhofkindergärten vernetzen sich – online

Veranstalter	Ort	Termin
AELF Kempten (Allgäu)	online	30.11.2023

Dauer des Seminars 1 Tag / Kosten 0 EUR

Soziale Landwirtschaft: Informationsveranstaltung – Neueinsteiger präsentieren ihre Konzepte für Interessierte

Veranstalter	Ort	Termin
AELF Passau	Landkreissaal Schloss Neuburg Am Burgberg 5 94127 Neuburg am Inn	05.10.2023

Dauer des Seminars 1 Tag / Kosten 0 EUR

Detaillierte Informationen zu den Seminaren finden Sie auf der Homepage der AELF und unter www.diva.bayern.de

Referentin/Referent für Hauswirtschaft und Ernährung



Landwirtschaftliche Unternehmer/innen können als Referenten in den Bereichen Hauswirtschaft und Ernährung mit praxisorientierten Angeboten ein zusätzliches Einkommen erwirtschaften. Dabei vermitteln sie hauswirtschaftliches Wissen und Können an unterschiedliche Bevölkerungsgruppen, z. B. junge Eltern und Familien.

Voraussetzung ist eine Mindestqualifikation im hauswirtschaftlichen Bereich z. B. als Meisterin oder Hauswirtschafterin/Hauswirtschafter mit Ausbildereignungsprüfung. Anerkannt wird auch der Abschluss des einsemestrigen Studiengangs der Staatliche Landwirtschaftsschule, Abteilung

Hauswirtschaft mit bestandenem Pflichtfach Beruf- und Arbeitspädagogik Teil I.

Die Qualifizierung bildet rhetorisch und methodisch weiter und trainiert ein sicheres Auftreten bei Vorträgen und Vorführungen. Rationelle Arbeitsweisen und Arbeitstechniken stehen im Vordergrund.

Qualifizierung zur Referentin und zum Referenten für Hauswirtschaft und Ernährung

Veranstalter	Ort	Termin
AELF Coburg-Kulmbach	AELF Coburg-Kulmbach Goethestraße 6 96450 Coburg	25.09.2023 20.11.2023
AELF Krumbach (Schwaben)-Mindelheim	AELF Krumbach (Schwaben)-Mindelheim Hallstattstraße 1 87719 Mindelheim	13.10.2023 17.11.2023
AELF Ansbach	Staatliche Landwirtschaftsschule Mariusstraße 24 91522 Ansbach	06.11.2023 01.12.2023
AELF Weilheim i.OB	AELF Weilheim i.OB Krumpperstraße 18 – 20 82362 Weilheim i.OB	15.01.2024 18.03.2024
AELF Kitzingen-Würzburg	AELF Kitzingen-Würzburg Würzburg Von-Luxburg-Straße 4 97074 Würzburg	29.01.2024 11.03.2024
AELF Landau a.d.Isar-Pfarrkirchen	AELF Landau a.d.Isar-Pfarrkirchen Lärchenweg 12 84347 Pfarrkirchen	19.02.2024 18.03.2024
AELF Augsburg	AELF Augsburg Außenstelle Friedberg Johann-Niggel-Straße 7 86316 Friedberg	08.04.2024 08.05.2024
AELF Töging a.Inn	AELF Töging a.Inn Werkstraße 15 84513 Töging a. Inn	11.04.2024 16.05.2024

Dauer der Seminare 5 Tage / Kosten 100 EUR

Fortbildung für Referentinnen in der Ernährung und Ernährungsfachfrauen

Die diesjährigen eintägigen fachspezifischen Aufbau Seminare greifen das Thema „Bayerisches Superfood – Lokale Superhelden wiederentdeckt“ auf. Die Schulung stellt viele heimische Produkte, die man nicht als „Superfood“ bezeichnet, oder die in Vergessenheit geraten sind, in den Mittelpunkt. Es wird Ihnen der Mehrwert heimischer Superfood-Alternativen aufgezeigt und Sie erhalten Hinweise und Empfehlung zu Verwendung und Verarbeitung. Rezepte mit den heimischen Superhelden, schnell und gesund zubereitet vervollständigen das Seminar.

Die Inhalte werden vom Kompetenzzentrum Ernährung fachlich fundiert und praxisgerecht aufbereitet. Damit können die Referentinnen ihr Kursangebot erfolgreich erweitern.

Bayerisches Superfood – Lokale Superhelden wiederentdeckt

Veranstalter	Ort	Termin
AELF Ebersberg-Erding	AELF Ebersberg-Erding Dr.-Ulrich-Weg 4 85435 Erding	05.10.2023
AELF Landau a.d.Isar-Pfarrkirchen	AELF Landau a.d.Isar-Pfarrkirchen Lärchenweg 12 84347 Pfarrkirchen	10.10.2023
AELF Bayreuth-Münchberg	Landwirtschaftsschule Münchberg Abt. Hauswirtschaft Oskar-Fleißner-Straße 1 95213 Münchberg	19.10.2023
AELF Regensburg-Schwandorf	AELF Regensburg-Schwandorf Nabburg Regensburger Straße 51 92507 Nabburg	26.10.2023
AELF Fürth-Uffenheim	AELF Fürth-Uffenheim Rothenburger Straße 34 97215 Uffenheim	09.11.2023
AELF Bamberg	AELF Bamberg Schillerplatz 15 96047 Bamberg	16.11.2023
AELF Kempten (Allgäu)	AELF Kempten (Allgäu) Adenauerring 97 87439 Kempten (Allgäu)	22.11.2023

Dauer der Seminare 1 Tag / Kosten 30 EUR

Detaillierte Informationen zu den Seminaren finden Sie auf der Homepage der AELF und unter www.diva.bayern.de

Qualifizierungsmaßnahmen nach Regierungsbezirk und veranstaltenden Ämtern

Oberbayern

AELF Ebersberg-Erding

05.10.2023	Bayerisches Superfood – Lokale Superhelden wiederentdeckt	37
12.10.2023	Fit für das Programm „Erlebnis Bauernhof“ für Grundschule und Sekundarstufe 1	27
ab 17.10.2023	Kommunikationstraining für Landwirte und Bäuerinnen zum Thema „Miteinander ins Gespräch kommen“	18
ab 10.06.2024	Innovative Unternehmerin und innovativer Unternehmer werden und sein	9

AELF Fürstentfeldbruck

26.09.2023	Infotag für das Seminar zur Betriebszweigentwicklung Erlebnisbäuerin/Erlebnisbauer – online	14
14.11.2023	Fit für das Programm „Erlebnis Bauernhof“ für Grundschule und Sekundarstufe 1	28
ab 10.01.2024	Erlebnisbäuerin/Erlebnisbauer – Seminar zur Betriebszweigentwicklung	14

AELF Ingolstadt-Pfaffenhofen a.d. Ilm

25.09.2023	Infotag für das Seminar zur Betriebszweigentwicklung Direktvermarktung 2023/2024 – online	12
ab 09.10.2023	Innovative Unternehmerin und innovativer Unternehmer werden und sein	9
ab 24.10.2023	Direktvermarktung – Seminar zur Betriebszweigentwicklung 2023/2024	12
05.12.2023	Social Media-Marketing für meine Einkommenskombination – AufbauSeminar – online	20
16.01.2024	Vermarktung mit Automaten und Vertrauenskassen – online	25
20.02.2024	Oberbayerischer Direktvermarktertag 2024	26
22.02.2024	Fit für das Programm „Erlebnis Bauernhof“ für Grundschule und Sekundarstufe 1	28

Detaillierte Informationen zu den Seminaren finden Sie auf der Homepage der AELF und unter www.diva.bayern.de

24.02.2024	Umgang mit schwierigen Gesprächssituationen	31
28.02.2024	SOLAWI – Was ist das?	25
ab 19.03.2024	Preispsychologie – wann Kunden gerne höhere Preise zahlen – online	18

AELF Töging a.Inn

ab 11.04.2024	Qualifizierung zur Referentin und zum Referenten für Hauswirtschaft und Ernährung	36
23.04.2024	Fit für das Programm „Erlebnis Bauernhof“ für Grundschule und Sekundarstufe 1	28

AELF Weilheim i.OB

ab 09.10.2023	Innovative Unternehmerin und innovativer Unternehmer werden und sein	9
ab 15.01.2024	Qualifizierung zur Referentin und zum Referenten für Hauswirtschaft und Ernährung	36
16.04.2024	Fit für das Programm „Erlebnis Bauernhof“ für Grundschule und Sekundarstufe 1	28
30.04.2024	Lernen in der Natur	21

Niederbayern

AELF Abensberg-Landshut

09.10.2023	Infotag für das Seminar Landerlebnisreisen als profiliertes Angebot für den Busreiseveranstaltermarkt	19
26.10.2023	Fit für das Programm „Erlebnis Bauernhof“ für Grundschule und Sekundarstufe 1	27
ab 29.01.2024	Landerlebnisreisen als profiliertes Angebot für den Busreiseveranstaltermarkt	19

AELF Deggendorf-Straubing

ab 13.11.2023	Innovative Unternehmerin und innovativer Unternehmer werden und sein	9
---------------	--	---

AELF Landau a.d.Isar-Pfarrkirchen

10.10.2023	Bayerisches Superfood – Lokale Superhelden wiederentdeckt	37
ab 19.02.2024	Qualifizierung zur Referentin und zum Referenten für Hauswirtschaft und Ernährung	36

Detaillierte Informationen zu den Seminaren finden Sie auf der Homepage der AELF und unter www.diva.bayern.de

AELF Passau

26.09.2023	Infotag Bayerischer Wirte- und Unternehmerbrief – online	24
05.10.2023	Soziale Landwirtschaft: Informationsveranstaltung – Neueinsteiger präsentieren ihre Konzepte für Interessierte	34
24.01.2024	Infoveranstaltung – Lebensmittelhygiene/Lebensmittelüberwachung	25
ab 30.01.2024	Bayerischer Wirte- und Unternehmerbrief	24
07.05.2024	Fit für das Programm „Erlebnis Bauernhof“ für Grundschule und Sekundarstufe 1	28

AELF Regen

25.11.2023	Canva – das Grafikprogramm für Einsteiger	21
noch offen	Kräuter zum Erlebnis machen für Gäste und Kunden	21

Oberpfalz

AELF Regensburg-Schwandorf

ab 19.10.2023	Seminar zur Unternehmensentwicklung Hauswirtschaftliche Dienstleistungen	15
26.10.2023	Bayerisches Superfood – Lokale Superhelden wiederentdeckt	37
16.05.2024	Fit für das Programm „Erlebnis Bauernhof“ für Grundschule und Sekundarstufe 1	28

AELF Tirschenreuth-Weiden i.d.OPf.

ab 21.11.2023	Innovative Unternehmerin und innovativer Unternehmer werden und sein	9
---------------	--	---

Oberfranken

AELF Bamberg

16.11.2023	Bayerisches Superfood – Lokale Superhelden wiederentdeckt	37
29.01.2024	28. Oberfränkischer Direktvermarkttag	26

Detaillierte Informationen zu den Seminaren finden Sie auf der Homepage der ÄELF und unter www.diva.bayern.de

AELF Bayreuth-Münchberg

ab 09.10.2023	Innovative Unternehmerin und innovativer Unternehmer werden und sein	9
19.10.2023	Bayerisches Superfood – Lokale Superhelden wiederentdeckt	37

AELF Coburg-Kulmbach

ab 25.09.2023	Qualifizierung zur Referentin und zum Referenten für Hauswirtschaft und Ernährung	36
---------------	---	----

Regierung von Oberfranken

Oktober 2024	Fachtagung Soziale Landwirtschaft	33
--------------	-----------------------------------	----

Mittelfranken

AELF Ansbach

ab 06.11.2023	Qualifizierung zur Referentin und zum Referenten für Hauswirtschaft und Ernährung	36
November 2023	Infotag für das Seminar zur Betriebszweigentwicklung Urlaub auf dem Bauernhof	11
Anfang 2024	Urlaub auf dem Bauernhof – Seminar zur Betriebszweigentwicklung	11

AELF Fürth-Uffenheim

ab 09.10.2023	Innovative Unternehmerin und innovativer Unternehmer werden und sein	9
25.10.2023	Erlebnisorientiertes Arbeiten mit Sekundarstufe 1 im Programm „Erlebnis Bauernhof“	29
09.11.2023	Bayerisches Superfood – Lokale Superhelden wiederentdeckt	37
11.01.2024	Fit für das Programm „Erlebnis Bauernhof“ für Grundschule und Sekundarstufe 1	28

AELF Roth-Weißenburg i.Bay.

24.10.2023	Update Social Media – online	20
30.10.2023	Nachhaltig verpackt – Alternative Verpackungen und Aspekte der Nachhaltigkeit	25
08.11.2023	Tag der offenen Ferienhöfe Mittelfranken	23

Detaillierte Informationen zu den Seminaren finden Sie auf der Homepage der AELF und unter www.diva.bayern.de

ab 14.11.2023	Selbstfürsorglich (resilient) leben und arbeiten	21
ab 24.01.2024	Erfolgsfaktor Social Media mit praktischer Umsetzung für den eigenen Betrieb – Grundlagenschulung – online	20
ab 20.02.2024	Erfolgsfaktor Social Media mit praktischer Umsetzung für den eigenen Betrieb – Fortgeschrittenenschulung – online	20

Unterfranken

AELF Karlstadt

23.11.2023	Nachhaltig verpackt – Gesetzliche Anforderungen und praktische Umsetzung für Direktvermarktung und Hofgastronomie – online	25
ab 16.01.2024	Selbstfürsorglich (resilient) leben und arbeiten	21

AELF Kitzingen-Würzburg

20.09.2023	Erlebnisorientiertes Arbeiten mit Sekundarstufe 1 im Programm „Erlebnis Bauernhof“	29
19.10.2023	Unter-/und Oberfränkischer Tag der hauswirtschaftlichen Dienstleistungsunternehmer/innen	31
13.11.2023	Bayernweite Veranstaltung für hauswirtschaftliche Dienstleistungsunternehmer/innen – online	30
17.11.2023	Hauswirtschaftliche Versorgungsleistungen: Workshop – „Nestel Decken selbst nähen“	31
ab 29.01.2024	Qualifizierung zur Referentin und zum Referenten für Hauswirtschaft und Ernährung	36

AELF Schweinfurt

05.10.2023	Arbeitskrestreffen „Erlebnis Bauernhof“	29
23.10.2023	Fit für das Programm „Erlebnis Bauernhof“ für Grundschule und Sekundarstufe 1	27
ab 14.03.2024	Innovative Unternehmerin und innovativer Unternehmer werden und sein	9

Schwaben

AELF Augsburg

16.11.2023	Fit für das Programm „Erlebnis Bauernhof“ für Grundschule und Sekundarstufe 1	28
------------	---	----

Detaillierte Informationen zu den Seminaren finden Sie auf der Homepage der AELF und unter www.diva.bayern.de

23.11.2023	Erlebnisorientiertes Arbeiten mit Sekundarstufe 1 im Programm „Erlebnis Bauernhof“	29
ab 08.04.2024	Qualifizierung zur Referentin und zum Referenten für Hauswirtschaft und Ernährung	36
18.07.2024	Infotag für das Seminar zur Betriebszweigentwicklung Soziale Landwirtschaft – online	16
ab 20.11.2024	Soziale Landwirtschaft – Seminar zur Betriebszweigentwicklung	16
noch offen	Arbeitskreis Hauswirtschaftliche Dienstleistungen: Erfahrungsaustausch mit Ernährungsupdate	32

AELF Kempten (Allgäu)

11.10.2023	Fit für das Programm „Erlebnis Bauernhof“ für Grundschule und Sekundarstufe 1	27
ab 25.10.2023	Innovative Unternehmerin und innovativer Unternehmer werden und sein	9
22.11.2023	Bayerisches Superfood – Lokale Superhelden wiederentdeckt	37
23.11.2023	Ferienwohnungen Barrierefrei?	23
30.11.2023	Bauernhofkindergärten vernetzten sich – online	34
ab 16.01.2024	Urlaub auf dem Bauernhof – Seminar zur Betriebszweigentwicklung	11
14.03.2024	Netzwerktreffen Soziale Landwirtschaft	34

AELF Krumbach (Schwaben)-Mindelheim

05.10.2023	Schwäbischer Tag der hauswirtschaftlichen Dienstleistungsunternehmer/innen	30
ab 13.10.2023	Qualifizierung zur Referentin und zum Referenten für Hauswirtschaft und Ernährung	36
07.03.2024	Fit für das Programm „Erlebnis Bauernhof“ für Grundschule und Sekundarstufe 1	28
noch offen	Arbeitskreis Hauswirtschaftliche Dienstleistungen: Moderierter Erfahrungsaustausch – online	32

AELF Nördlingen-Wertingen

20.09.2023	Schwäbischer Direktvermarktertag 2023	26
06.11.2023	Fit für das Programm „Erlebnis Bauernhof“ für Grundschule und Sekundarstufe 1	27

Weitere Angebote

Bayerische Landwirtschaft für Landwirtschaft (LfL) – Arbeitsbereich Diversifizierung

Wissenstransfer

Der LfL-Arbeitsbereich Diversifizierung ist in verschiedenen Bereichen des Wissenstransfers aktiv. Neben Kalkulationshilfen wie der LfL-Online-Anwendung „Deckungsbeiträge und Kalkulationsdaten“ werden beispielsweise Informationsbroschüren und Internetbeiträge bereitgestellt. Mehrmals jährlich erhalten Abonnenten einen Newsletter Diversifizierung mit aktuellen Fachinformationen und Updates zur landwirtschaftlichen Diversifizierung. Digitale Informationsveranstaltungen, die sogenannten „LfL InfoTalks“ runden das Angebot ab.

Weiterführende Informationen zum LfL Arbeitsbereich Diversifizierung im Internet unter: www.lfl.bayern.de/diversifizierung

NEU.LAND. das landwirtschaftliche Gründerzentrum

Ein neues Vorhaben im LfL-Arbeitsbereich Diversifizierung ist der Aufbau des ersten landwirtschaftlichen Gründerzentrums. NEU.LAND. stellt neue Wege für die bayerische Landwirtschaft in den Mittelpunkt seiner Arbeit und bietet bayerischen Höfen auf der Suche nach innovativen Betriebszweigen Inspiration, Information, Vernetzung und Unterstützung.

Informationen im Internet unter: www.gruenderzentrum.lfl.bayern.de/

Kompetenzzentrum Hauswirtschaft (KoHW)

Hauswirtschaft innovativ und zukunftsorientiert gestalten – das ist das Ziel des bayerischen Kompetenzzentrums Hauswirtschaft (KoHW) mit Sitz in Triesdorf. Auf viele gesellschaftliche Herausforderungen kann die Hauswirtschaft Antworten geben. Dazu gehören z. B. Alltagskompetenz, Klimaschutz, Nachhaltigkeit und steigender hauswirtschaftlicher Unterstützungsbedarf. Wir bereiten wissenschaftliche Erkenntnisse zielgruppengerecht auf, entwickeln Konzepte und bilden Lehrkräfte sowie hauswirtschaftliche Fachkräfte fort.

Informationen im Internet unter: www.hauswirtschaft.bayern.de

Technologie- und Förderzentrum (TFZ)

Das Technologie- und Förderzentrum im Kompetenzzentrum für Nachwachsende Rohstoffe hat die Aufgabe vor allem für den ländlichen Raum, die Bereitstellung und Nutzung von Energieträgern und Rohstoffen aus Erntegütern und Reststoffen aus der Land- und Forstwirtschaft voranzubringen. Angewandte wissenschaftliche Forschung, staatliche Förderung derartiger Projekte sowie Technologie- und Wissenstransfer bilden dabei die Basis. In 2023 eröffnete das neue Mitmachmuseum NAWAREUM in Straubing.

Informationen im Internet unter: www.tfz.bayern.de sowie www.nawareum.de

Angebote der Ämter für Ernährung, Landwirtschaft und Forsten

Aus- und Fortbildung

Der demografische Wandel und die damit steigende Nachfrage im Bereich Hauswirtschaft erfordern qualifizierte Fachkräfte. Das Bayerische Staatsministerium für Ernährung, Landwirtschaft und Forsten ist zuständige Stelle für die Aus- und Fortbildung in den Berufen der Hauswirtschaft. Die Ausbildungsberaterinnen an den ÄELF beraten in Fragen der hauswirtschaftlichen Aus- und Fortbildung. Sie unterstützen die betriebliche Ausbildung zur Hauswirtschafterin / zum Hauswirtschafter, führen überbetriebliche Schulungen durch und organisieren die berufliche Abschlussprüfung. An den ÄELF wird der einsemestrige Studiengang als fachliche Bildung für die berufliche Tätigkeit als Bäuerin und hauswirtschaftliche Fachkraft ebenso angeboten wie die Fortbildung zur Meisterin / zum Meister in der Hauswirtschaft.

Beratung und Netzwerkarbeit vor Ort

Bei Bedarf und Interesse bieten die Ämter für Ernährung, Landwirtschaft und Forsten Beratungen zur Orientierung und zum Einstieg in eine Einkommenskombination an. Sie initiieren und moderieren Arbeitskreise und Qualitätszirkel vor Ort. Netzwerke untereinander und mit regionalen Partnern dienen dem Erfahrungsaustausch und der Weiterentwicklung des Betriebes.

Wirtschaftlichkeitsberechnungen

Eine Einkommenskombination muss wirtschaftlich erfolgreich sein. Um dies beurteilen zu können, werden im Rahmen von Beratungen ausführliche Wirtschaftlichkeitsberechnungen für die geplanten Projekte erstellt.

Fördermöglichkeiten nach ELER – Einzelbetriebliches Investitionsförderprogramm Teil B Diversifizierung

Die bayerische Landwirtschaftsverwaltung fördert im Rahmen des Einzelbetrieblichen Investitionsförderprogramms (EIF) im Teil B die Schaffung zusätzlicher Einkommensquellen aus selbständiger Tätigkeit, die zur Stärkung der Wirtschaftskraft im ländlichen Raum beitragen. Nach Prüfung förder- und baurechtlicher Vorgaben können zuwendungsfähige Ausgaben (z. B. bauliche Maßnahmen) bezuschusst werden.

Informationen im Internet unter www.landwirtschaft.bayern.de

Adressen der Ämter für Ernährung, Landwirtschaft und Forsten

Oberbayern

Ebersberg- Erding	Wasserburger Straße 2 85560 Ebersberg Dr.-Ulrich-Weg 4 85435 Erding	Telefon: 08092 2699-0 Telefax: 08122 480-1099 Telefon: 08122 480-0 Telefax: 08122 480-1099	poststelle@aelf-ee.bayern.de www.aelf-ee.bayern.de
Fürstenfeld- bruck	Kaiser-Ludwig-Straße 8 a 82256 Fürstenfeldbruck	Telefon: 08141 3223-0 Telefax: 08141 3223-1555	poststelle@aelf-ff.bayern.de www.aelf-ff.bayern.de
Holzkirchen	Rudolf-Diesel-Ring 1 a 83607 Holzkirchen	Telefon: 08024 46039-0 Telefax: 08024 46039-1111	poststelle@aelf-hk.bayern.de www.aelf-hk.bayern.de
Ingolstadt- Pfaffenhofen a.d.Ilm	Auf der Schanz 43 a 85049 Ingolstadt Gritschstraße 38 85276 Pfaffenhofen a.d.Ilm	Telefon: 0841 3109-0 Telefax: 0841 3109-2444 Telefon: 08441 867-0 Telefax: 08441 867-1199	poststelle@aelf-ip.bayern.de www.aelf-ip.bayern.de
Rosenheim	Prinzregentenstraße 39 83022 Rosenheim	Telefon: 08031 3004-1000 Telefax: 08031 3004-1599	poststelle@aelf-ro.bayern.de www.aelf-ro.bayern.de
Töging a.Inn	Werkstraße 15 84513 Töging a.Inn	Telefon: 08631 6107-0 Telefax: 08631 6107-2700	poststelle@aelf-to.bayern.de www.aelf-to.bayern.de
Traunstein	Schnepfenluckstraße 10 83278 Traunstein	Telefon: 0861 7098-0 Telefax: 0861 7098-8150	poststelle@aelf-ts.bayern.de www.aelf-ts.bayern.de
Weilheim i.OB	Krumpperstraße 18 – 20 82362 Weilheim i.OB	Telefon: 0881 994-0 Telefax: 0881 994-1111	poststelle@aelf-wm.bayern.de www.aelf-wm.bayern.de

Niederbayern

Abensberg- Landshut	Adolf-Kolping-Platz 1 93326 Abensberg Klötzlmüllerstraße 3 84034 Landshut	Telefon: 09443 704-0 Telefax: 09443 704-1155 Telefon: 0871 603-0 Telefax: 09443 704-1155	poststelle@aelf-al.bayern.de www.aelf-al.bayern.de
Deggendorf- Straubing	Graflinger Straße 81 94469 Deggendorf Kolbstraße 5 a 94315 Straubing	Telefon: 0991 208-0 Telefax: 0991 208-2190 Telefon: 09421 8006-0 Telefax: 0991 208-2190	poststelle@aelf-ds.bayern.de www.aelf-ds.bayern.de

Detaillierte Informationen zu den Seminaren finden Sie
auf der Homepage der ÄELF und unter www.diva.bayern.de

Landau a.d.Isar- Pfarrkirchen	Anton-Kreiner-Straße 1 94405 Landau a.d.Isar	Telefon: 09951 693-0 Telefax: 09951 693-5555	poststelle@aelf-lp.bayern.de www.aelf-lp.bayern.de
	Lärchenweg 12 84347 Pfarrkirchen	Telefon: 08561 3004-0 Telefax: 09951 693-5555	
Passau	Innstraße 71 94036 Passau	Telefon: 0851 9593-30 Telefax: 0851 9593-4424	poststelle@aelf-pa.bayern.de www.aelf-pa.bayern.de
Regen	Bodenmaiser Straße 25 94209 Regen	Telefon: 09921 608-0 Telefax: 09921 608-1008	poststelle@aelf-rg.bayern.de www.aelf-rg.bayern.de

Oberpfalz

Amberg- Neumarkt i.d.OPf.	Hockermühlstraße 53 92224 Amberg	Telefon: 09621 6024-0 Telefax: 09621 6024-1222	poststelle@aelf-na.bayern.de www.aelf-na.bayern.de
	Nürnberger Straße 10 92318 Neumarkt i.d.OPf.	Telefon: 09181 4508-0 Telefax: 09621 6024-1222	
Cham	Schleinkoferstraße 10 u. 12 93413 Cham	Telefon: 09971 485-0 Telefax: 09971 485-1111	poststelle@aelf-ch.bayern.de www.aelf-ch.bayern.de
Regensburg- Schwandorf	Lechstraße 50 93057 Regensburg	Telefon: 0941 2083-0 Telefax: 0941 2083-1200	poststelle@aelf-rs.bayern.de www.aelf-rs.bayern.de
	Regensburger Straße 51 92507 Nabburg	Telefon: 09433 896-0 Telefax: 0941 2083-1200	
Tirschen- reuth- Weiden i.d.OPf.	St.-Peter-Straße 44 95643 Tirschenreuth	Telefon: 09631 7988-0 Telefax: 09631 7988-1600	poststelle@aelf-tw.bayern.de www.aelf-tw.bayern.de
	Beethovenstraße 9 92637 Weiden i.d.OPf.	Telefon: 0961 3007-0 Telefax: 09631 7988-1600	

Oberfranken

Bamberg	Schillerplatz 15 96047 Bamberg	Telefon: 0951 8687-0 Telefax: 0951 8687-1217	poststelle@aelf-ba.bayern.de www.aelf-ba.bayern.de
Bayreuth- Münchberg	Adolf-Wächter-Straße 10 – 12 95447 Bayreuth	Telefon: 0921 591-0 Telefax: 0921 591-1111	poststelle@aelf-bm.bayern.de www.aelf-bm.bayern.de
	Helmbrechtser Straße 22 95213 Münchberg	Telefon: 09251 878-0 Telefax: 09251 878-1200	
Coburg- Kulmbach	Goethestraße 6 96450 Coburg	Telefon: 09561 769-0 Telefax: 09561 769-1104	poststelle@aelf-ck.bayern.de www.aelf-ck.bayern.de
	Trendelstraße 7 95326 Kulmbach	Telefon: 09221 5007-0 Telefax: 09221 5007-1777	

Detaillierte Informationen zu den Seminaren finden Sie
auf der Homepage der ÄELF und unter www.diva.bayern.de

Mittelfranken

Ansbach	Mariusstraße 26 91522 Ansbach	Telefon: 0981 8908-0 Telefax: 0981 8908-1026	poststelle@aelf-an.bayern.de www.aelf-an.bayern.de
Fürth- Uffenheim	Jahnstraße 7 90763 Fürth Rothenburger Straße 34 97215 Uffenheim	Telefon: 0911 99715-0 Telefax: 0911 99715-1600 Telefon: 09842 208-0 Telefax: 0911 99715-1600	poststelle@aelf-fu.bayern.de www.aelf-fu.bayern.de
Roth-Weißen- burg i.Bay.	Johann-Strauß-Straße 1 91154 Roth Bergerstraße 2 – 4 91781 Weißenburg i.Bay.	Telefon: 09171 842-0 Telefax: 09171 842-1070 Telefon: 09141 875-0 Telefax: 09171 842-1070	poststelle@aelf-rw.bayern.de www.aelf-rw.bayern.de

Unterfranken

Bad Neustadt a.d.Saale	Otto-Hahn-Straße 17 97616 Bad Neustadt a.d.Saale	Telefon: 09771 6102-0 Telefax: 09771 6102-1500	poststelle@aelf-ns.bayern.de www.aelf-ns.bayern.de
Karlstadt	Ringstraße 51 97753 Karlstadt	Telefon: 09353 7908-0 Telefax: 09353 7908-1090	poststelle@aelf-ka.bayern.de www.aelf-ka.bayern.de
Kitzingen- Würzburg	Mainbernheimer Straße 103 97318 Kitzingen Von-Luxburg-Straße 4 97074 Würzburg	Telefon: 09321 3009-0 Telefax: 09321 3009-1011 Telefon: 0931 801057-0 Telefax: 09321 3009-1011	poststelle@aelf-kw.bayern.de www.aelf-kw.bayern.de
Schweinfurt	Ignaz-Schön-Straße 30 97421 Schweinfurt	Telefon: 09721 8087-10 Telefax: 09721 8087-1555	poststelle@aelf-sw.bayern.de www.aelf-sw.bayern.de

Schwaben

Augsburg	Bismarckstraße 62 86391 Stadtbergen	Telefon: 0821 43002-0 Telefax: 0821 43002-1111	poststelle@aelf-au.bayern.de www.aelf-au.bayern.de
Kaufbeuren	Am Grünen Zentrum 1 87600 Kaufbeuren	Telefon: 08341 9002-0 Telefax: 08341 9002-1050	poststelle@aelf-kf.bayern.de www.aelf-kf.bayern.de
Kempten (Allgäu)	Adenauerring 97 87439 Kempten (Allgäu)	Telefon: 0831 52613-0 Telefax: 0831 52613-1444	poststelle@aelf-ke.bayern.de www.aelf-ke.bayern.de
Krumbach (Schwaben)- Mindelheim	Jahnstraße 4 86381 Krumbach (Schwaben) Hallstattstraße 1 87719 Mindelheim	Telefon: 08282 9007-0 Telefax: 08261 9919-4007 Telefon: 08261 9919-0 Telefax: 08261 9919-4007	poststelle@aelf-km.bayern.de www.aelf-km.bayern.de
Nördlingen- Wertingen	Oskar-Mayer-Straße 51 86720 Nördlingen Landrat-Anton-Rauch-Platz 2 86637 Wertingen	Telefon: 09081 2106-0 Telefax: 08272 8006-2157 Telefon: 08272 8006-0 Telefax: 08272 8006-2157	poststelle@aelf-nw.bayern.de www.aelf-nw.bayern.de

Detaillierte Informationen zu den Seminaren finden Sie
auf der Homepage der ÄELF und unter www.diva.bayern.de

Abkürzungsverzeichnis

Abkürzung	Erklärung
AELF	Amt für Ernährung, Landwirtschaft und Forsten
EIF	Einzelbetriebliches Investitionsförderprogramm
ELER	Europäische Landwirtschaftsfonds für die Entwicklung des ländlichen Raums
FüAk	Staatliche Führungsakademie für Ernährung, Landwirtschaft und Forsten
KoHW	Kompetenzzentrum Hauswirtschaft
LfL	Bayerische Landesanstalt für Landwirtschaft
StMELF	Bayerisches Staatsministerium für Ernährung, Landwirtschaft und Forsten
TFZ	Technologie- und Förderzentrum

